

Data logger EL - USB - 2

Enregistreur de données de température, d'humidité relative et point de rosée, à interface USB

- Gamme de mesures -35 à +80°C (-31 à +176°F) et 0 à 100% HR
- Données enregistrées plus de 16,000 lecture de température et d'humidité chacun
- Logiciel téléchargeable gratuitement
- Intervalle d'enregistrement programmable entre 10 seconde et 12 heures
- Départ de l'enregistrement immédiat ou retardé selon configuration
- Alarme seuils de température et d'humidité programmable par l'utilisateur
- Indication du statut par led verte/rouge sur l'enregistreur
- Protection IP67

Caractéristiques

Cet enregistreur de données effectue et mémorise jusqu'à 16'382 lectures d'humidité relative et 16'382 lectures de température dans une gamme de mesure de 0 à 100% HR et de -35° à + 80°C. L'utilisateur peut facilement programmer le «logger». Il lui suffit de le connecter directement au port USB de son PC. Il peut alors configurer la fréquence d'enregistrement et l'heure de début. Pour télécharger les données sur l'ordinateur, il suffit de connecter à nouveau l'enregistreur de données dans le port USB d'un PC. Le logiciel gratuit est compatible avec Windows 2000, XP, Vista & 7, 8, 10. Les données de l'humidité relative, de la température et du point de rosée peuvent être ensuite représentées graphiquement, exportées (par exemple dans un fichier Excel) ou imprimées. Le data Logger est fourni avec une pile lithium longue durée (min autonomie d'un an). L'enregistreur de données est protégé contre l'humidité suivant la norme IP67 quand son couvercle de protection est installé.



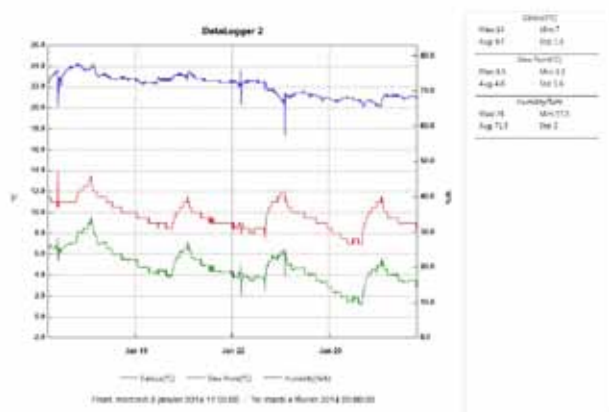
Accessoire :
boîtier de protection
étanche IP 67/Nema
4x.
Lecture de la
température
uniquement

Caractéristiques techniques

Specifications		
Humidité relative	Plage de mesure	0 à 100 %
	Précision (erreur globale)	2.25% HR typique* (20 à 80% HR)
	Résolution interne	0.5% HR
	Stabilité à long terme	<0.25% HR / an
Température	Plage de mesure	-35 à 80°C
	Précision (erreur globale)	0.55 °C typique*(5 à 60°C)
	Résolution interne	0.5 °C
Point de rosée	Précision (erreur globale)	1.7°C typique* (-35 à 80°C, 40 à 100% HR)
Taux d'enregistrement	sélectionnable toutes les 10 sec.à 12 heures	
température utilisation	-35°C à + 80°C	
Durée de vie pile (interchangeable)	3 ans (à 25°C et un intervalle d'enregistrement toute les 1 minute)	

Logiciel Easylog

Le logiciel est livré avec le Data Logger EL-USB-2+ gratuitement. Facile à installer et à utiliser, le logiciel fonctionne sous Windows 2000, XP, Vista & 7 et 8. Le logiciel est utilisé pour programmer l'enregistreur de données ainsi que pour télécharger et exporter les données graphiquement ou sur Excel.










Le logiciel permet de configurer les paramètres suivants :

- Le nom
- °C ou °F
- Fréquence d'enregistrement (10s, 1min, 5min, 30m, 1h, 6h, 12h)
- alarme de seuil haut et bas
- Enregistrement immédiat ou différé
- Réenregistrement des données (permet des périodes d'enregistrement illimitées en écrivant par dessus la plus ancienne donnée une fois la mémoire pleine)

Mode de clignotement des Led

Le EL-USB--2 dispose des 2 leds bi-couleurs. Une led représente la mesure de température (nommée en °C/°F) et l'autre représente l'humidité relative (marquée en %RH). Afin d'économiser de l'énergie, l'indication du statut s'alterne entre les 2 canaux toutes les 10 secondes, c'est-à-dire que le canal de température clignote et 10 secondes plus tard, c'est le canal de l'humidité qui clignote, ceci étant répété pendant toute la durée de l'enregistrement.



-  Double clignotement vert
Le data logger n'enregistre pas actuellement, mais est programmé pour commencer à une date et heure ultérieure (départ différé)
-  Un clignotement vert
Le data logger enregistre actuellement, pas d'alarme sur le canal
-  Un clignotement rouge
Le data logger enregistre actuellement, alarme seuil minimum sur le canal.
-  Double clignotement rouge
Le data logger enregistre actuellement, alarme seuil haute sur le canal
-  Triple clignotement rouge
La mémoire est pleine et l'enregistreur a arrêté d'enregistrer. Alarme (haut, minimum ou les deux)
-  Triple clignotement vert
La mémoire est pleine et l'enregistreur a arrêté d'enregistrer. Pas d'alarme sur le canal.
-  Pas de clignotement
L'enregistreur est arrêté, plus de pile ou il n'y a pas de pile.



Remplacement des batteries

Nous recommandons avant l'enregistrement de données critiques. Le EL-USB-2 ne perd pas ses lectures enregistrées quand la pile est déchargée ou que la pile est remplacée. Cependant, le processus d'enregistrement des données sera stoppé et ne pourra être renouvelé jusqu'à ce que la batterie ait été remplacée et les données enregistrées téléchargées sur un PC. Attention de ne pas laisser votre EL-USB-2 dans l'ordinateur, faute de quoi, la batterie se déchargera très rapidement

Attention

Exposer le capteur interne à des vapeurs chimiques tels que plastique, matériaux en mousse, peut interférer sur le capteur interne et perturber les enregistrements. Des hauts niveaux de polluants peuvent causer des dommages aux capteurs internes

*Caractéristiques techniques sous réserve de modification