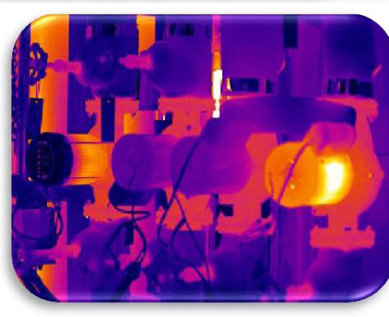
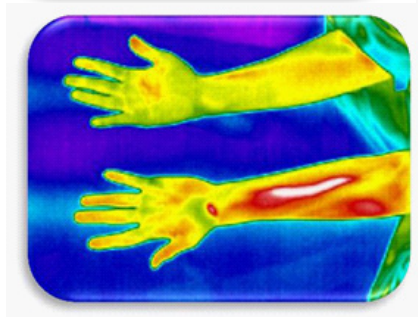


Caméra thermique TIC300-Serie, haute résolution, vidéo surveillance

Domaines d'application

- Surveillance
- Sécurité



Ses points forts

- 110'592 pixels (384 x 288)
- NETD sensibilité thermique 0.08°C à 30 °C
- Fonction analyse intégrée
- Fonction alarme intégrée
- Sorties digitales
- Sortie vidéo PAL/ NTSC
- Excellent rapport qualité / prix
- Ethernet et RS 485
- Commande à distance via ethernet
- Transmission en temps réel des données
- Fréquence de mesure de 50 images par seconde
- Logiciel d'analyse

Cette caméra infrarouge est la solution idéale pour surveiller 24h/24, 7/7 jours vos sites, vos installations. Elle détectera automatiquement la plus petite différence de température et vous la signalera.

Cette caméra thermique est utile dans de nombreuses applications, telles que recherches et développement (R&D), suivi et optimisation de procédés industriels, essai de produits et assurance qualité, surveillance de site, surveillance nocturne de bâtiments, surveillance commerciale, surveillance de frontière.

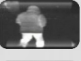







Elle transmet des images claires et lumineuses de jour, de nuit, par temps de brouillard et même en cas de fumée ou de vapeur.

Selon vos besoins, elle peut être configurée avec des objectifs grand angle, télé objectif ou standard.

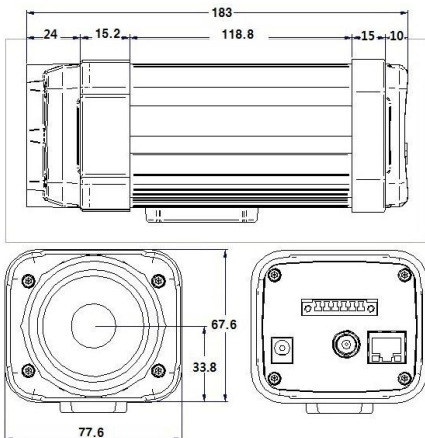
Cette caméra thermique de surveillance peut être facilement intégrée et installée dans une infrastructure de surveillance existante CCTV ou dans n'importe quel CCTV. Elle peut être utilisée à l'extérieur.

Cette mise en place est facile et ne demande aucun cours de formation. Bien entendu, si vous désirez une installation par nos soins, nous vous ferons avec plaisir une offre.

Plage de détection

320U	 MAN Detection : 404m Recognition : 96m  OBJECT Detection : 1161m Recognition : 310m
350U	 MAN Detection : 1002m Recognition : 239m  OBJECT Detection : 2881m Recognition : 768m
375U	 MAN Detection : 1499m Recognition : 357m  OBJECT Detection : 4309m Recognition : 1149m
3100U	 MAN Detection : 2409m Recognition : 575m  OBJECT Detection : 6926m Recognition : 1847m

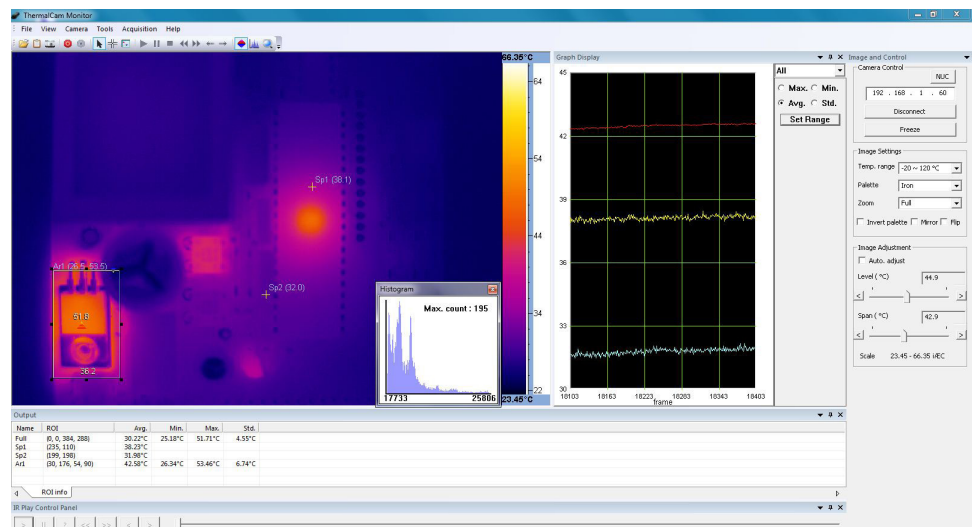
Dimensions



Vidéo surveillance thermique PAL/NTSC



Logiciel d'analyse à travers Ethernet



Caractéristiques techniques	
Type de détecteur	Microbolomètre FPA non refroidi 384 x 288 = 110'592 pixel
Gamme spectrale	8 à 14 μm
Sensibilité thermique	$\leq 0.08^\circ\text{C}$ à 30°C
Fréquence image	50 Hz (Pal) / 60 Hz (NTSC)
Champ de vision	standard $22.6^\circ \times 17^\circ$ (Modèle 320U) Téléobjectif $9.1^\circ \times 6.8^\circ$ (350U), $6.1^\circ \times 4.6^\circ$ (375U), $4.6^\circ \times 3.5^\circ$ (310U) Grand angle $43^\circ \times 32^\circ$ (Modèle 312U)
Focus / zoom	focus manuel / zoom X2 X4
Gamme des températures	- 20°C à $+120^\circ\text{C}$, en option jusqu'à 650°C
Incertitude	$\pm 2^\circ\text{C}$ ou $\pm 2\%$ de la lecture
Mode de mesure	Affichage automatique point chaud / point froid, moyenne, médiane
Palette de couleurs	noir / blanc, 6 palettes de couleurs
Correction de l'émissivité	de 0.1 à 1,0 par palier de 0.1
Distance de mesure	min 10 cm
Type	Pal / NTSC
Affichage	Sortie vidéo ou ethernet
Interface	Ethernet 10/100 de base pour le transfert de données et la configuration, RS 485 (Pelco-D) pour la configuration sans Ethernet
Logiciel	Standard : configuration du logiciel pour la caméra (AGC, level/span, palette de couleur, filtre, zoom, IP-setting, plage de mesure, NUC periode, alarme jusqu'à 10 zones. En option : logiciel d'analyse (enregistrement de données d'images fixes ou en temps réel, max/min, points mobiles, zone avec max/min, graphique, historigramme, palettes de couleurs et filtres)
Boitier	183 x 68 x 68 mm
Poids	0.75 kg
Température d'utilisation	- 15°C à 50°C , humidité relative max 90%
Température de stockage	- 40°C à 70°C , humidité relative max 90%
Alimentation	12 VDC / < 6 W
Accessoires standard	câble avec alimentation, câble ethernet, mise en place pour trépied, logiciel et manuel (anglais)