

Ruuvitag PRO – *monitoring temperature* – bluetooth et wifi en option



Ruuvitag Pro peut communiquer en bluetooth directement sur votre smartphone ou IOS phone grâce l'application Ruuvi Station pour Android et iOS (gratuit, max 10 jours de données téléchargeables).

Mesures lisibles sur l'application Ruuvi Station (bluetooth) :

Gamme de température -40 °C à +85 °C
Précision température : $\pm 0,1$ °C @ -20...50 °C
Résolution : 0.01°C
Capteur température : Texas Instruments TMP117AIDRVR

Mouvement :
Note le nombre de mouvements de l'appareil visible en bluetooth sur l'application Ruuvi station

Pile : Voltage
Bluetooth : longueur signal

Dimensions : 78 mm x 56 mm

Hauteur 15 mm

Poids 35 g

Boîtier

Ruuvitag Pro – capteur température : Polycarbonate robuste, IP 68-69K

Pile 1000 mAh CR2477T (inclue)

Durée de vie de la pile : env 2 ans

Protocole radio : Bluetooth (default), Wirepas Mesh, Lumenradio Mesh, Bluerange Mesh, ANT, Other 2.4 GHz proprietary protocols

Certifié : CE, FCC, ISED, TELEC, IFETEL, NOM, RTCA DO-160, RoHS, IP 67

Distance : env 20m à l'intérieur (La distance dépend du nombre d'obstacles et de leur matériau) + env 100m à l'extérieur (sans obstacle)

Visuel de l'application Ruuvi Station sur Smartphone ou tablette (IOS et Android)



Ruuvitag et Ruuvi Gateway pour Loggersmap

Recevez les alarmes de température où que vous soyez dans le monde !

Multi-utilisateurs –

Le capteur [Ruuvitag Pro](#) est compatible avec l'application web Loggersmap.com (payant) en ajoutant la passerelle [Ruuvitag Gateway Loggersmap](#), qui connectera votre capteur au Wifi.

Enregistrement des mesures de température, alertes en cas de dépassement des seuils programmés de votre capteur. Vous pourrez lire les mesures, recevoir les alertes de vos capteurs Ruuvitag depuis n'importe où dans le monde. Les alertes sont envoyées par e-mail. Loggersmap est multi-utilisateurs et multilingue (français, anglais, allemand), données sur graphique et .CSV, export sur Excel. Stockage des données sur le cloud.

Possibilité de connecter plus de 10 Ruuvitag Pro par Gateway Loggersmap et d'ajouter des Gateway Loggersmap supplémentaires en tant que relais.

Mesures lisibles sur l'application web Loggersmap :

Gamme de température -40 °C à +85 °C

Précision température : $\pm 0,1$ °C @ -20...50 °C

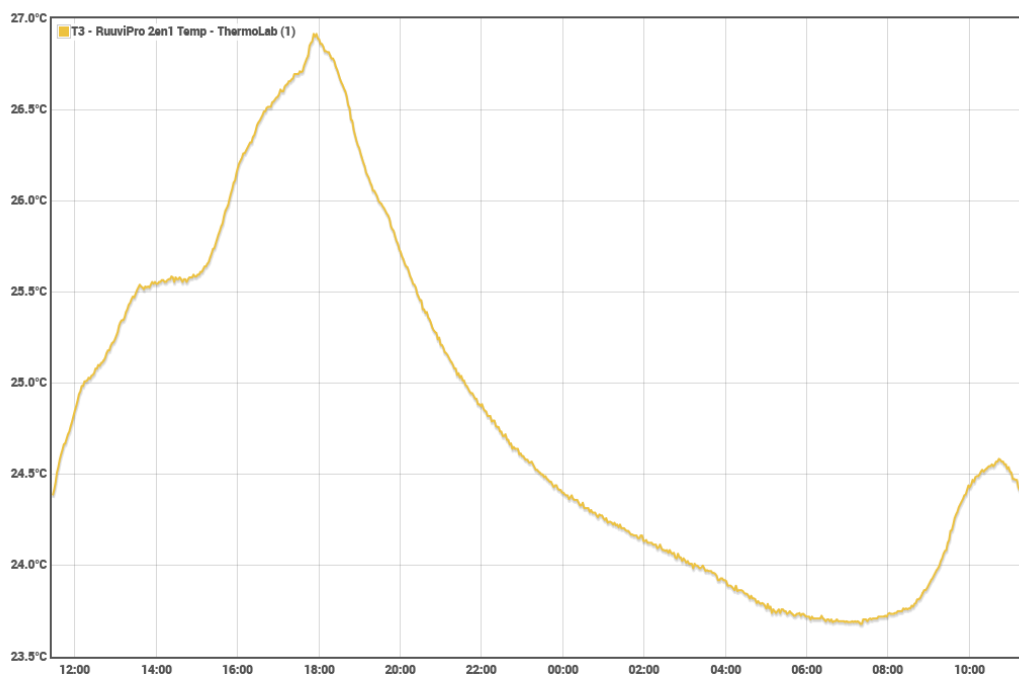
Résolution : 0.01°C



Exemple ci-dessous sur l'application www.loggersmap.com

Température (°C), niveau de la pile (V) distance de l'objet entre la gateway et le Ruuvitag Pro (dBm)

 24,4 °C ↑ 3,00 V ↓ -62 dBm ↑ 



IMPRIMER

RETOUR

Graphique température sélectionnée, possibilité d'extraire en .CSV par exemple Excel

[Certificat de calibration SCS selon norme ISO 17025](#) en option